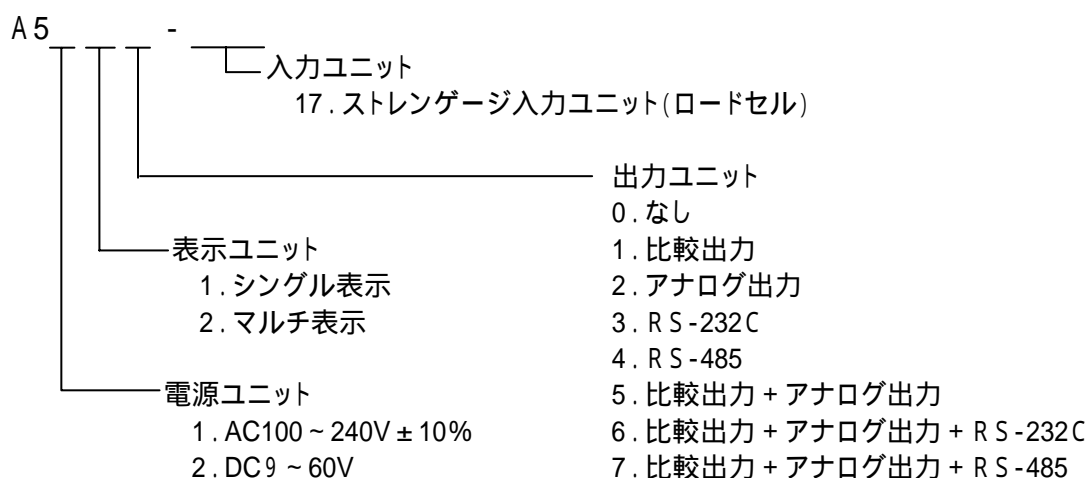


仕 様 書

1. 品 名: 台はかり用デジタル指示計
2. 型 式: A5 -17
3. 型式のオプション構成



4. 概 要

ひずみゲージトランスデューサー用 DIN-ハーフサイズ・ケース収納の指示計です。比較値や各種設定は 7 セグメント表示されて簡単に設定することができます。チラツキを抑え安定した表示を行う平均化処理機能を搭載、スケーリング、強制ゼロ機能を完備しております。

5. 性 能

1) 入力仕様

入 力 回 路: シングルエンド型

動 作 方 式: 変換方式

サンプリング速度: 最高 12.5 回/秒

センサ電 源: 5V ± 5% (60mA 以内)、又は 10V ± 5% (30mA 以内)

センサ電源	ゼロ調整範囲	スパン調整範囲	最高分解能	確度
5V	- 0.3 ~ + 2mV/V	1 ~ 3mV/V	0.5 μV/digit	± (0.1% of FS + 2digit)
10V			1 μV/digit	

2) 出力仕様

2) - 1 比較出力

制御方式: マイクロコンピュータ演算方式

判定値設定範囲: -9999 ~ 9999

ヒステリシス: 各判定値に対して1~999 digit の範囲で設定可能

動作速度: サンプルング速度による

出力方式: リレー接点出力

(HI及びLOに対してa接点及びb接点、GOに対してa接点)

出力定格: AC240V 8A(抵抗負荷)、DC30V 8A(抵抗負荷)

比較条件		判定結果
表示値 > 上限判定値		HI
下限判定値 < 表示値 < 上限判定値		GO
下限判定値 > 表示値		LO

2) - 2 アナログ出力

変換方式: PWM変換方式

分解能: 13bit相当

スケールリング: デジタルスケールリング

応答速度: 約0.5秒

出力タイプ	負荷抵抗	確度	リップル
0-1V	10k 以上	± (0.5% of FS)	± 50mVpp
0~10V	10k 以上		
1~5V	10k 以上		
4~20mA	550 以下		± 25mVpp

2) - 3 通信機能

	RS-232C	RS-485
同期方式		調歩同期式
通信方式	全二重	2線式半二重(ホ-リング・セレクティブ方式)
伝送速度	38400bps/19200bps/9600bps/4800bps/2400bps	
スタートビット	1bit	
データ長	7bit/8bit	
誤り検出	偶数パリティ/奇数パリティ/パリティなし	
	BCC(ブロック・チェック・キャラクタ)チェックサム	
ストップビット	1bit/2bit	
文字コード	ASCコード	
伝送制御手順	無手順	
使用信号名	TXD, RXD, SG	非反転(+), 反転(-)
接続台数	1台	メータは最大31台
路線長	15m	最大500m(合計)
デリミタ	CR+LF/CR	

* 通信機能の送受信フォーマットやコマンド等詳細につきましては別冊の A5000 通信機能取扱説明書を参照してください。

3) 共通仕様

表 示: 7セグメントLED表示(文字高 メインモニタ:14.2 mm、サブモニタ:8 mm)

極 性 表 示: 演算結果が負の時に自動的に表示

表 示 範 囲: -9999 ~ 9999

オーバーレンジ警告: 表示範囲以上の入力信号に対して OL 又は - OL

少 数 点: 任意の位置に設定可能(温度測定ユニットは少数点固定)

ゼ ロ 表 示: リーディングゼロサプレス

外 部 制 御: HOLD、PH、DZ(周波数測定ユニット時はリセット)

使用温湿度範囲: 0 ~ 50 35 ~ 83%RH(非結露)

保存音湿度範囲: -10 ~ 70 60%RH 以下

電 源: AC 電源ユニット...AC100 ~ 240V ± 10%、DC 電源ユニット...DC9 ~ 60V

消 費 電 力: 約 5W

外 形 寸 法: 96 mm(W) × 48 mm(H) × 146.5 mm(D) * 奥行き(D)は最大値

質 量: 約 450g

耐電圧(AC電源): 電源端子 - 入力端子 / 各出力端子間 AC2000V 1 分間

耐電圧(DC電源): 電源端子 - 入力端子 / 各出力端子間 DC500V 1 分間

耐電圧(共通): 入力端子 - 各出力端子間、アナログ出力端子 - 通信部端子間 DC500V 1 分間

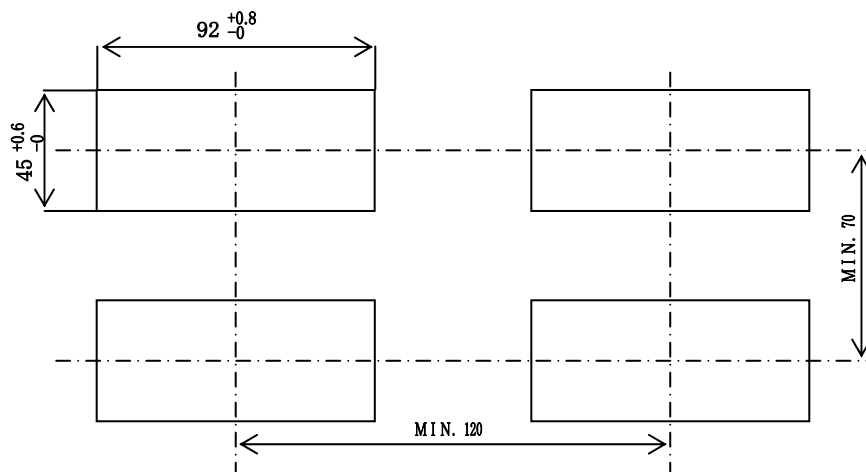
ケース - 各端子間 AC2000V 1 分間

絶 縁 抵 抗: 上記端子間 DC500V 100M 以上

6. パネル取り付け方法

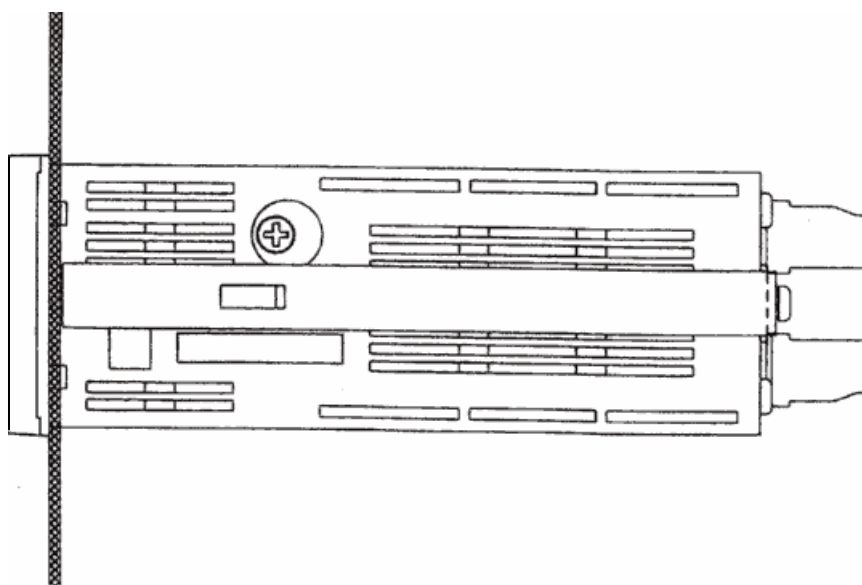
1) パネルカット寸法

A5000 シリーズを取り付ける際のパネルカットは、下図に従い行って下さい。

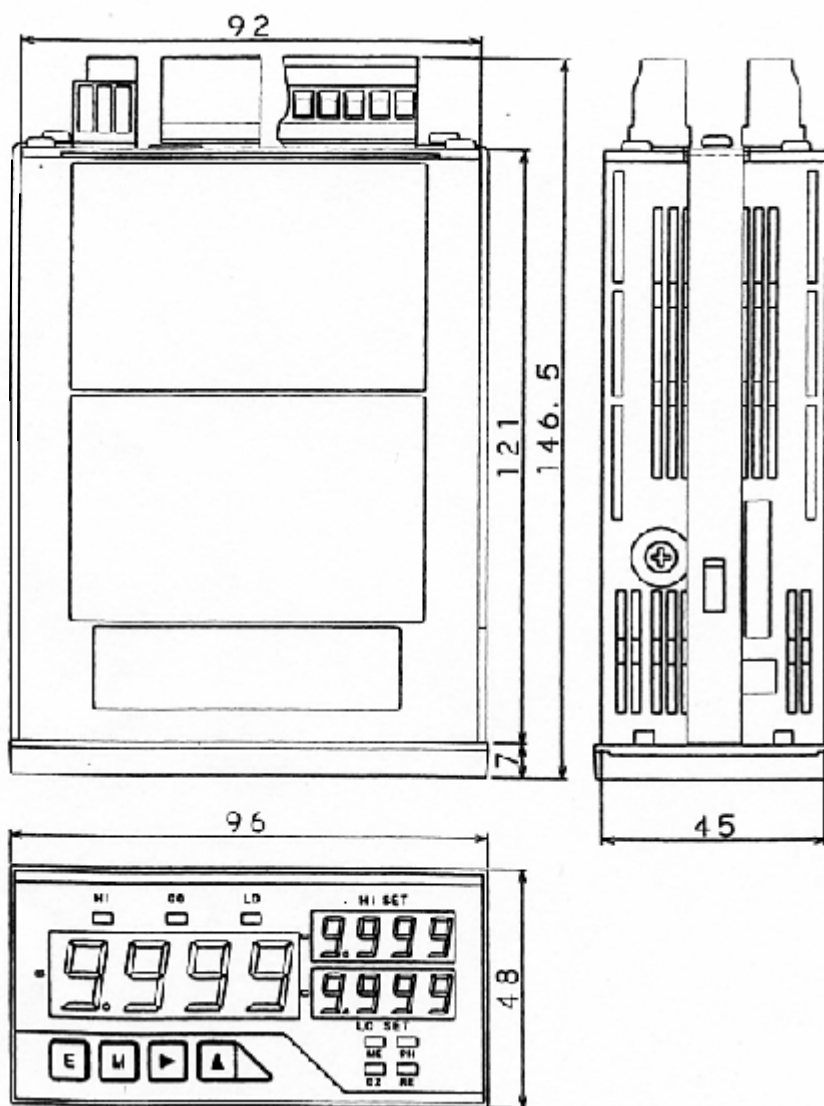


2) パネルカット取り付け方法

A5000 シリーズをパネルに取り付ける場合は、本体をケース側面の金具を外した状態でパネル前面より挿入し、パネル後方より金具で固定して下さい(下図参照)。

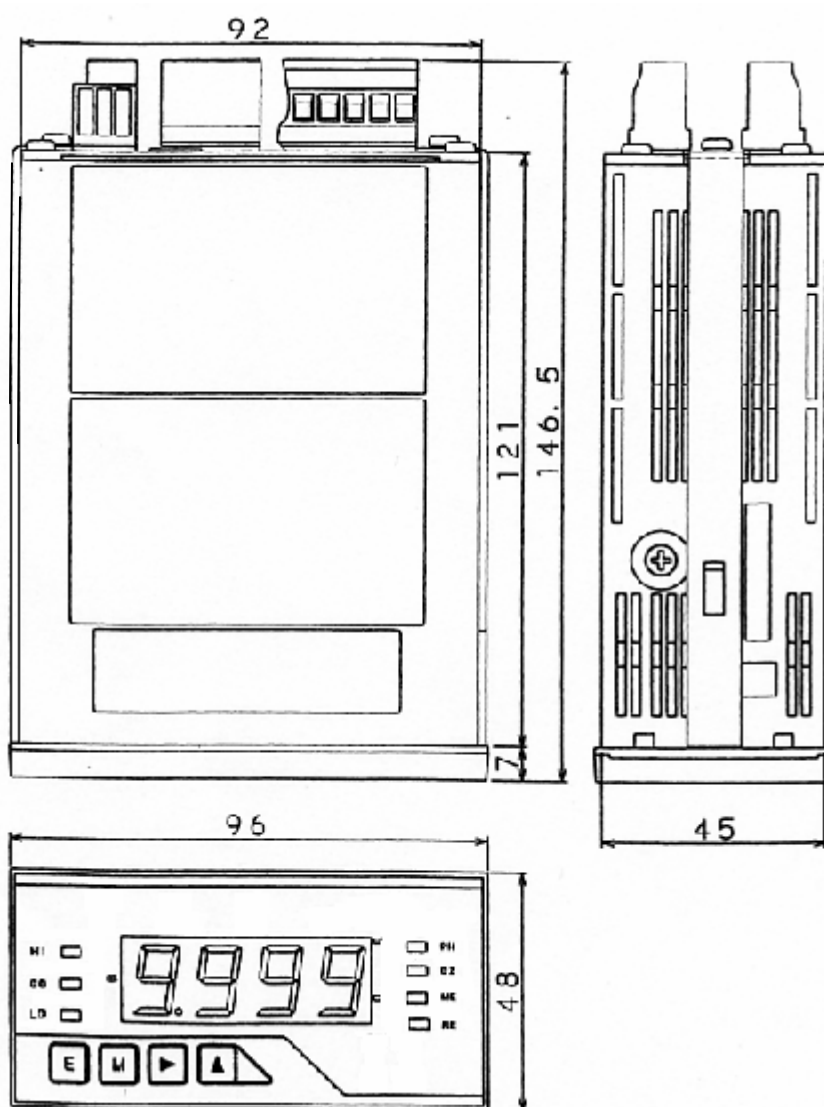


3)外形寸法



お問い合わせは代理店または下記へ
〒157-0067
東京都世田谷区喜多見 8-1-42
株式会社 センサーシステム
営業部
Tel(03)3415-6341
Fax(03)3415-6335

3)外形寸法



お問い合わせは代理店または下記へ
〒157-0067
東京都世田谷区喜多見 8-1-42
株式会社 センサーシステム
営業部
Tel(03)3415-6341
Fax(03)3415-6335